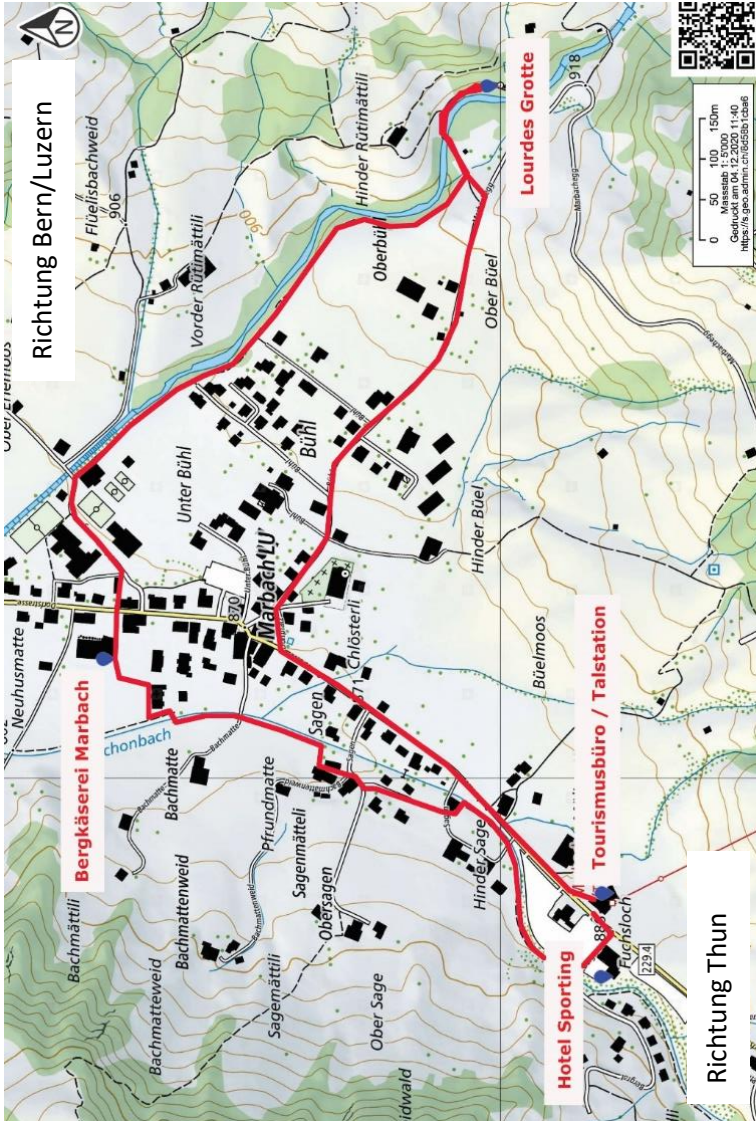


SITUATIONSPLAN MARBACH



Escholzmatt-Marbach Tourismus | Dorfstrasse 61 | CH-6196 Marbach LU
+41 (0)34 493 38 04 | marbach@em-tourismus.ch



**ESCHOLZMATT
MARBACH**
ENTLEBUCH LUZERN



2020/21

Winterliche Marbacher Genusstour

DIE ETWAS ANDERE ENTDECKUNGSREISE

Mit der Marbacher Genusstour lernen Sie das kleine Feriendorf Marbach kennen, welches sich in der UNESCO Biosphäre Entlebuch befindet. Das hübsche Bergdorf überrascht mit vielen seiner Details, wie beispielsweise die Lourdes Grotte. Marbach verfügt über ein grosses Netz an Wanderwegen, die im Winter auch zum Schneeschuhlaufen einladen.

Ein besonderes touristisches Aushängeschild ist die beliebte Sonnenterrasse auf der Marbachegg. Nicht nur ein kleines feines Skigebiet, sondern die Marbachegg überrascht auch mit seiner atemberaubenden Aussicht auf die Schratzenfluh, den imposanten Hohgant und die Berner Alpen. Auch kulinarisch kommen Sie in Marbach auf Ihre Kosten.

AUSFLUGS-ANGEBOT

Besuch der Lourdes Grotte
Besichtigung der Besuchergalerie mit kleinem Käseapéro
inkl. 1 Getränk in der Bergkäserei



Saisonales und regionales 2-Gang Mittagessen im Hotel Sporting
exkl. Getränke



Hin- und Rückfahrt mit der Panorama-Gondelbahn auf die Marbachegg
(oder Rundreise-Billett mit Postauto-Fahrt)



Dessert inkl. 1 Kaffee oder Tee im Berggasthaus Marbachegg

MENU

Kleines Käseapéro in der Bergkäserei Marbach mit einem Glas Weisswein
oder Echt Entlebucher Sirup und Marbacher Quellwasser



Das Mittagessen im Hotel Sporting wird in zwei Gängen serviert. Lassen Sie sich von einer kreativen Küche überraschen. Die Gerichte sind saisonal und mit Einflüssen aus der weiten Welt inspiriert.



Kemmeriboden-Meringues von der Bäckerei Stein mit Marbacher Käserei-Nidle, dazu ein Kaffee Crème oder Tee im Berggasthaus Marbachegg

KINDER MENU

Kleines Käseapéro in der Bergkäserei Marbach mit einem Glas
Echt Entlebucher Sirup



Die Kinder dürfen sich im Hotel Sporting je nach Hunger und Laune etwas aus der Kinderkarte auswählen.



Im Berggasthaus Marbachegg gibt es Kemmeriboden-Meringues von der Bäckerei Stein mit Marbacher Käserei-Nidle

ALLES WISSENSWERTE ZUR WINTERLICHEN MARBACHER GENUSS-TOUR

IDEALE STARTZEIT 10.00 Uhr

START- UND ENDPUNKT Tourismusbüro Marbach
Gratis Parkplatz bei der Talstation Marbachegg
Per Postauto ab Escholzmatt erreichbar
Haltestelle „Talstation Marbachegg“

ROUTE Tourismusbüro Marbach – Lourdes Grotte
Lourdes Grotte – Bergkäserei Marbach
Bergkäserei Marbach – Hotel Sporting
Talstation Marbachegg – Marbachegg

GONDELBAHN ca. 10 min
Marbachegg – Bumbach (optional)
Bei Schnee mit Schneeschuhen machbar

SPEZIELLES Gute Winterschuhe sind empfehlenswert

BUCHUNG 21. Dezember 2020 – 21. März 2021 von
Mittwoch bis Samstag, exkl. Feiertage
Bitte beachten Sie die Öffnungszeiten der Bahn

KOSTEN CHF 85.00 für Erwachsene
CHF 52.00 für Kinder 12 – 15 Jahre
CHF 39.00 für Kinder 6 - 11 Jahre

INKASSO Die Tickets können im Tourismusbüro Marbach
bezogen werden

GRUPPEN ab 10 Personen mit Voranmeldung

